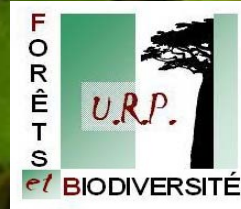


INNOVEX



Influence de la date de collecte, des fréquences de coupe sur le rendement en biomasse foliaire et la teneur en principes actifs de *Centella asiatica* (L.) Urban

Voninavoko Rahajanirina,
Edmond Roger

Université d'Antananarivo & URP Forêts et Biodiversité

Pascal Danthu

Cirad ES et URP forêts et biodiversité

***Centella asiatica* (L.) urban**

Nom vernaculaire : *Talapetraka*

- Plante médicinale, cicatrisante et régénérante de tissus.
- Composées glycoterpéniques
 - **Asiaticoside**
 - **Madécassoside**
 - **Acide asiatique**
 - **Acide madécassique**



Feuilles séchées sur le marché local



Crème Madécassol à base de *C. asiatica*



Crème à base de *Centella asiatica*

Problématiques

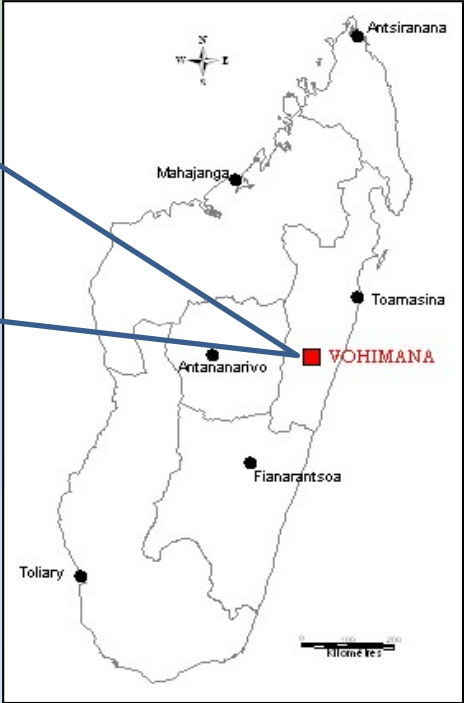
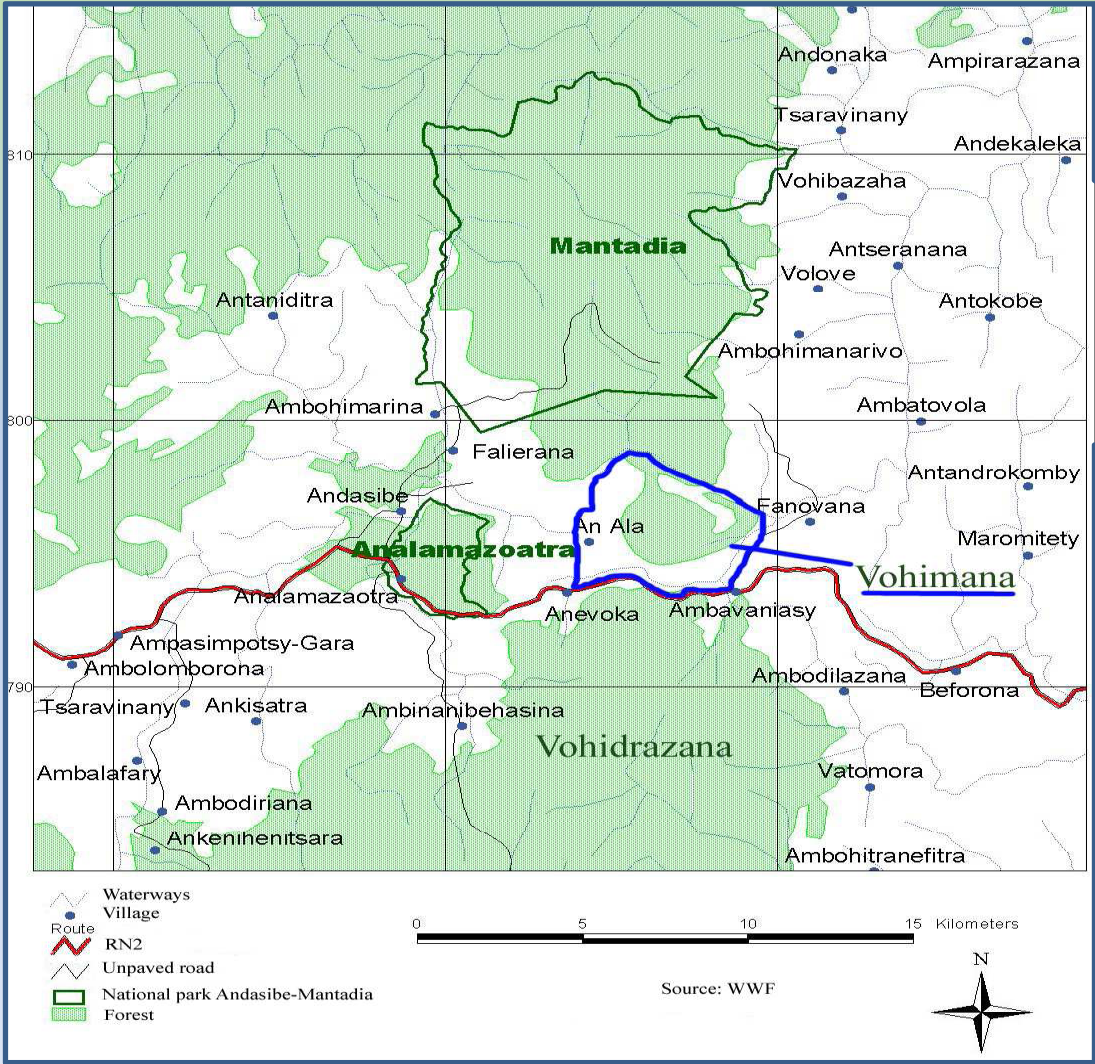
- Risque de surexploitation
- Risque de réduction des zones de collecte

Objectifs

- Maitriser la gestion des ressources de *C. asiatica* à Madagascar
 - Par identification de la bonne saison de collecte de l'espèce
 - Par détermination de la fréquence optimale de collecte

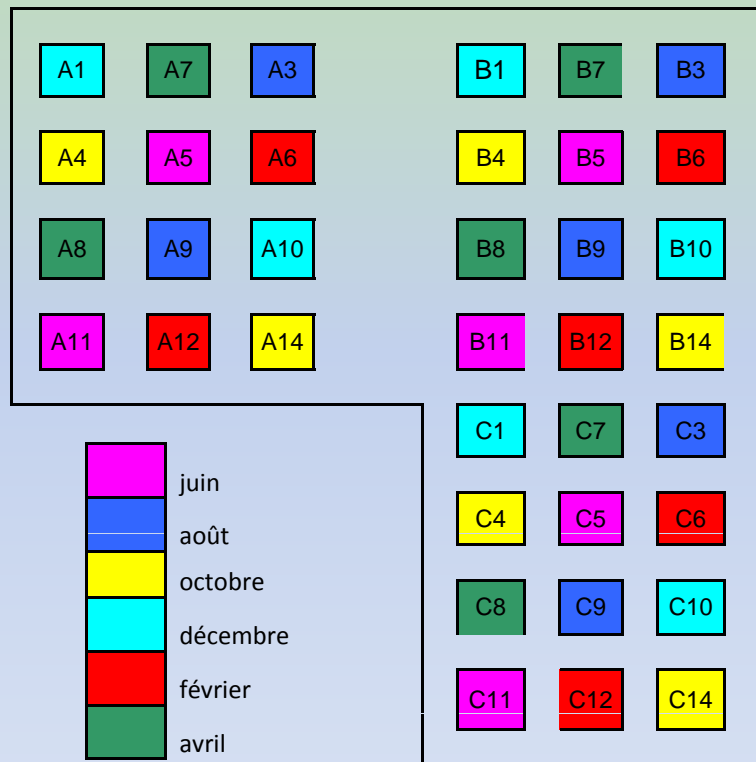


Site d'étude

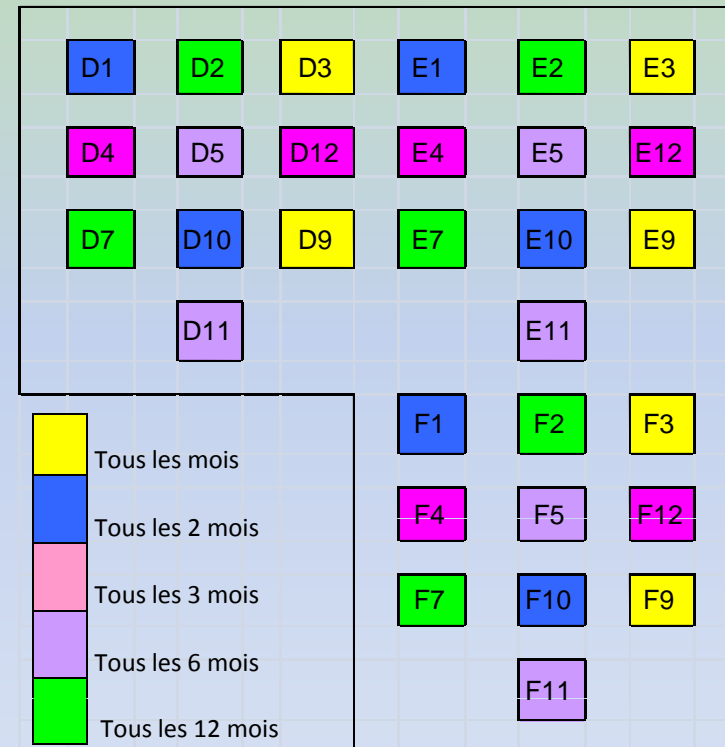


Dispositif expérimental

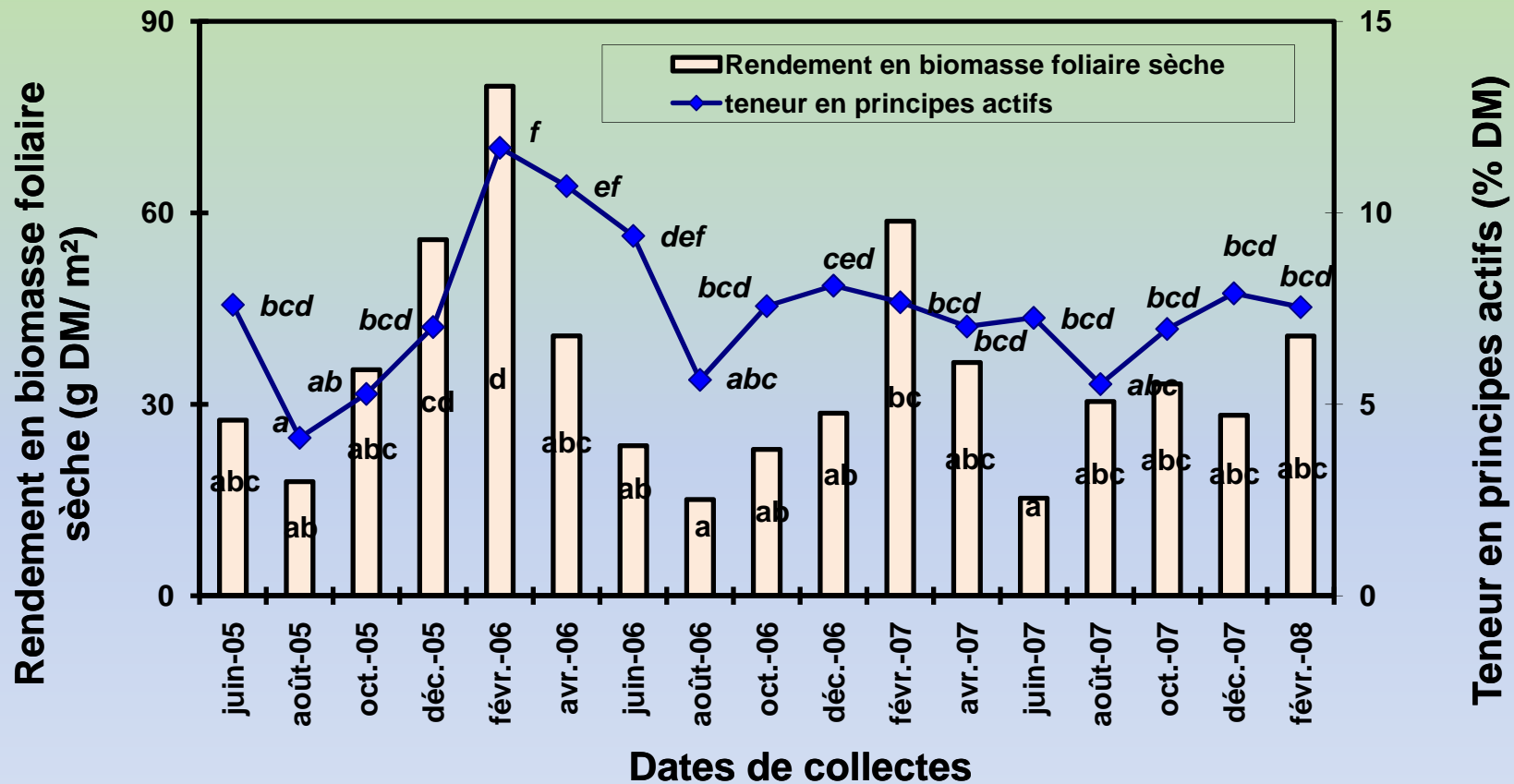
Des suivis saisonniers bimestriels



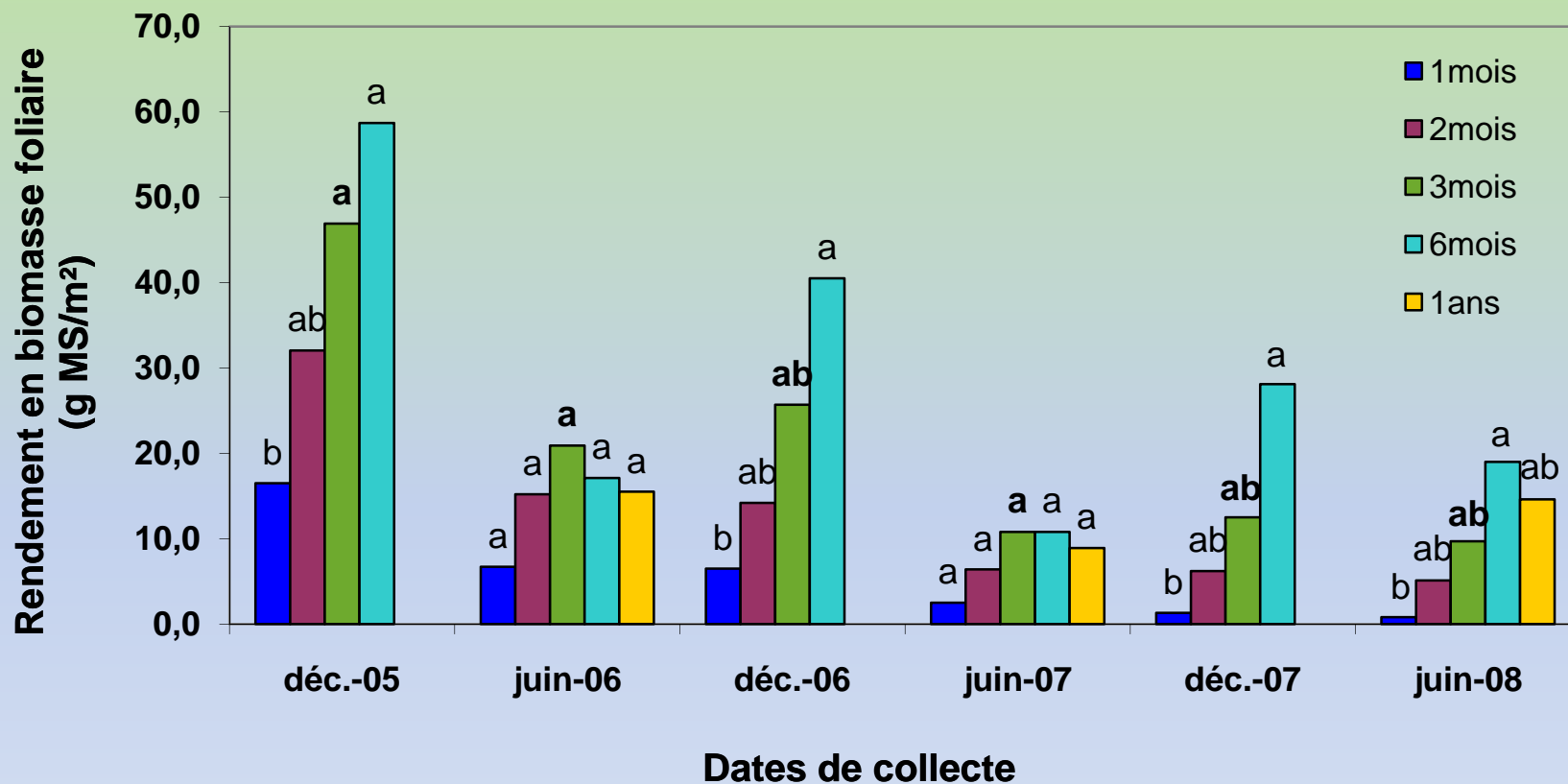
Des suivis suivant les fréquences de coupe



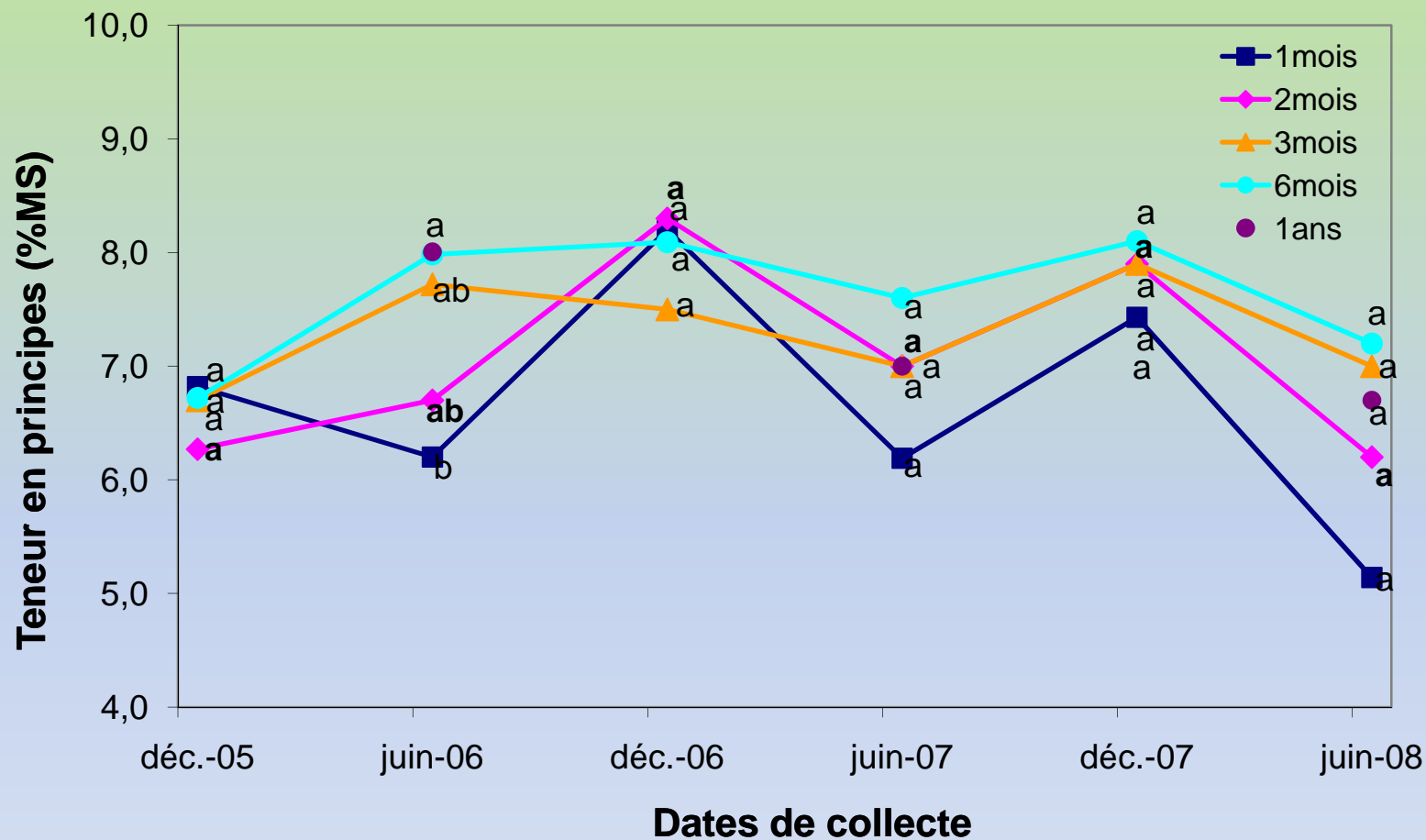
Résultats



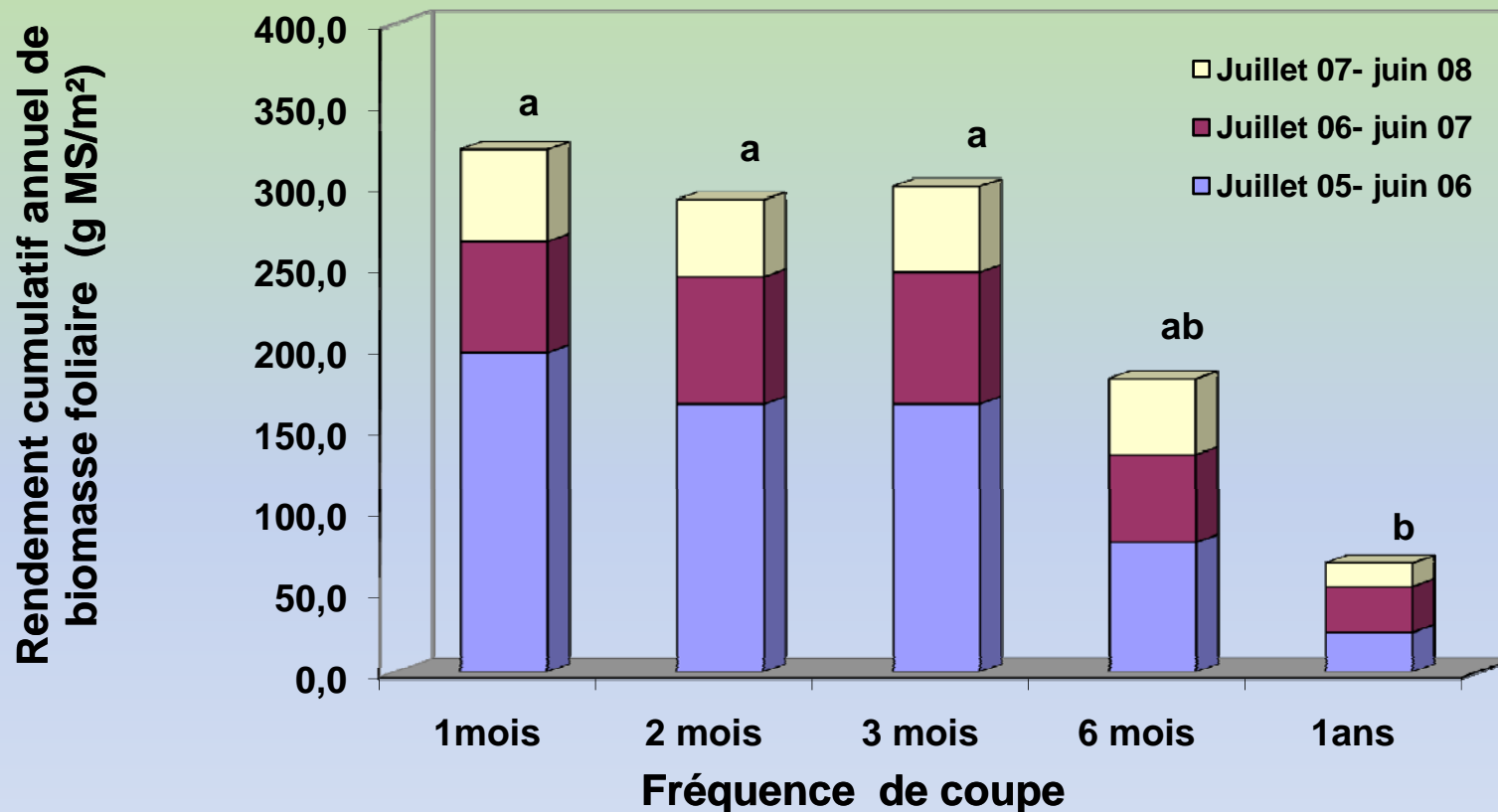
Variation saisonnière du rendement en biomasse foliaire et de la teneur en principes actifs des feuilles de *C. asiatica*, effectuée à Vohimana de juin 2005 à février 2008.
 Les valeurs de même lettre appartient au même groupe homogène selon le test de Tukey avec $P < 0.05$



Comparaison semestrielle du rendement en biomasse foliaire sèche (g MS/m²) de *C. asiatica* à Vohimana selon les fréquences de coupe entre juin 2005 et juin 2008.
 Les valeurs ayant la même lettre appartiennent au même groupe homogène (test non paramétrique de Kruskal Wallis).



Comparaison semestrielle de la teneur en principes actifs de *C. asiatica* de Vohimana, entre juin 2005 et juin 2008, suivant les fréquences de coupe. Les valeurs de la même lettre appartiennent au même groupe homogène selon le test non paramétrique de Kruskal Wallis.



Variation annuelle de la biomasse foliaire cumulée, suivant les fréquences de coupe, collecte effectuée à Vohimana de juin 2005 à juin 2008.

Les valeurs de même lettre ont le même groupe homogène selon le test non paramétrique de Kruskal Wallis.

Conclusion

- La saison est un facteur prépondérant sur la production de biomasse et la teneur en principe actif de *C. asiatica*.
- La teneur en principe actif de *C. asiatica* varie de 6 à 12 % MS de feuille pendant la saison humide. Ce résultat corrobore celui de Randriamampionona *et al* 2007 et confirme pourquoi les paysans collectent les feuilles durant la saison humide.
- La fréquence de coupe n'a pas d'effet sur la teneur en principes actifs de la plante.
- La biomasse foliaire diminue d'une année à l'autre. Cette diminution pourrait être due à l'appauvrissement du sol et/ou au vieillissement de la plantation.

Remerciements

Je tient à remercier vivement

- Monsieur le Directeur de la société INNOVEXX (ex INDENA) et les responsables du Laboratoire à Fianarantsoa
- Les responsables et organisateurs du symposium international Biomad II

Merci